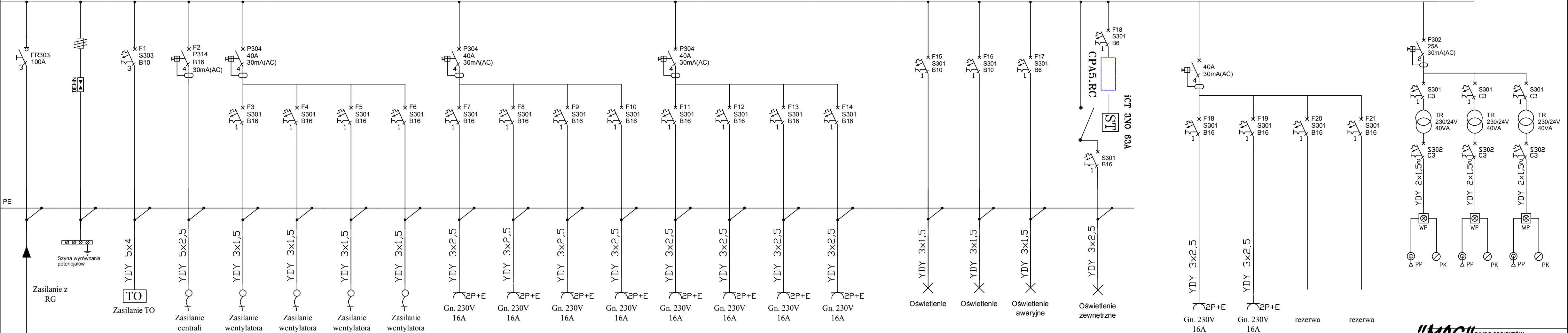


RS

L1,L2,L3,N
230/400V; 50Hz



TN-S

SAMOCZYNNE WYŁĄCZENIE ZASILANIA

W ISTNIEJĄCEJ ROZDZIELNI DOBUDOWAĆ NOWE ZABEZPIECZENIA
DLA PROJEKTOWANYCH ROZDZIELNI RS I RW

RG

RW

YKY 5x16mm²

YDY 5x10mm²

R303
D02-50A

R303
D02-32A

"MAG"

BIURO PROJEKTÓW
inż. Alfred Michno
ul. Jeleniogórska 46c, Kamienna Góra
tel. 604676058, 604153046,
e-mail amplus.biuroprojektow@gmail.com
www.architekci-amplus.pl

zadanie:

**Rozbudowa z przebudową
budynku Zespołu Szkół
Publicznych w Lubawce
ANEKS**

inwestor:

Gmina Lubawka, Plac Wolności 1
58-420 Lubawka

adres

Lubawka, ul. Mickiewicza 4, 58-420 Lubawka
Dz. nr 708 - obr. Lubawka

Projektant główny:

mgr inż. Krzysztof Zawadzki upr
nr 173/DOS/13 w specjalności
elektrycznej bez ograniczeń

Sprawdzający:

mgr inż. Andrzej Zawadzki upr
nr 1797 w specjalności
elektrycznej bez ograniczeń

temat rysunku:

SCHEMAT ROZDZIELNICY RS

branża:
ELEKTRYCZNA

faza:
PW

data edycji:
WRZESIEŃ
2015

skala rysunku:
-

nr rysunku:
E/5